



COMUNE DI BAGNOLO DI PO

Provincia di Rovigo

PROGETTO DEFINITIVO - ESECUTIVO

Intervento di superamento delle barriere architettoniche mediante la creazione di un percorso pedonale lungo Via Stradone Runzi e messa in sicurezza della carreggiata stradale - 2 lotto

Elaborato:

Tav. 05

Stato di Progetto: Planimetria schema rete acque bianche

Data:

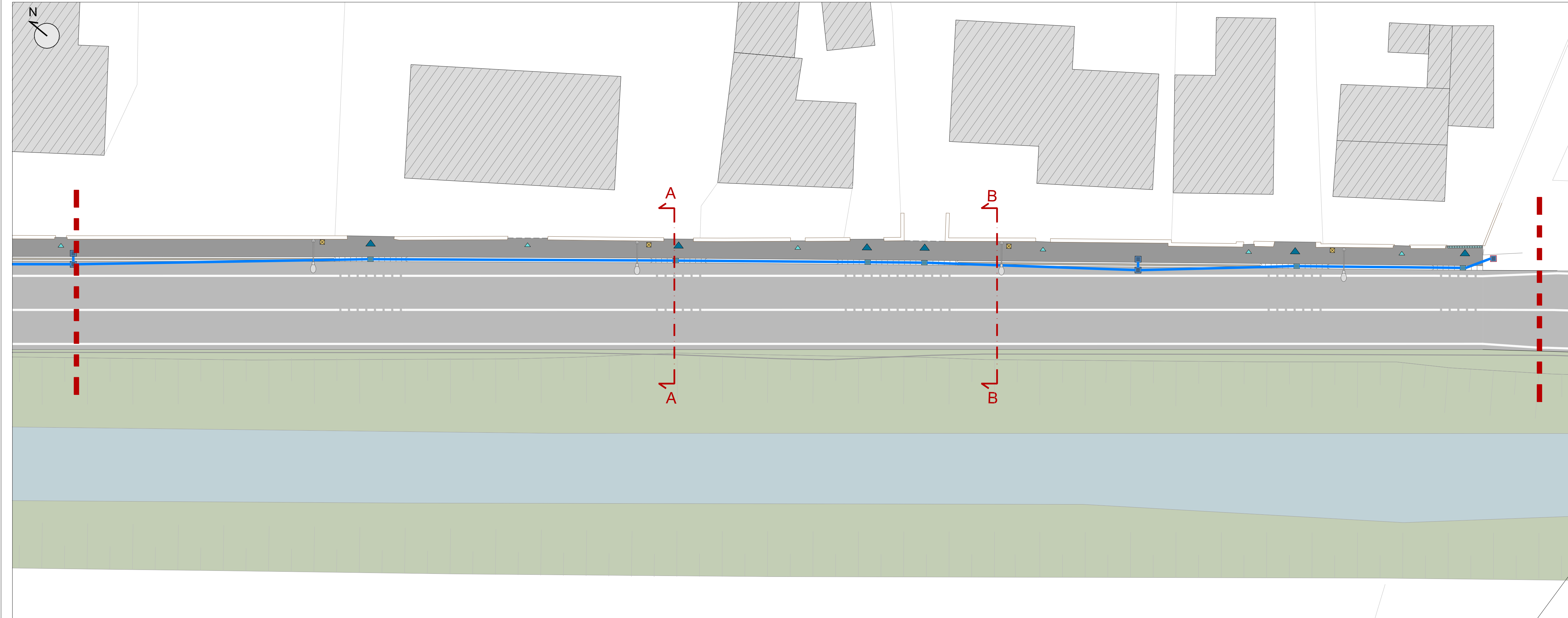
Novembre 2020

IL PROGETTISTA

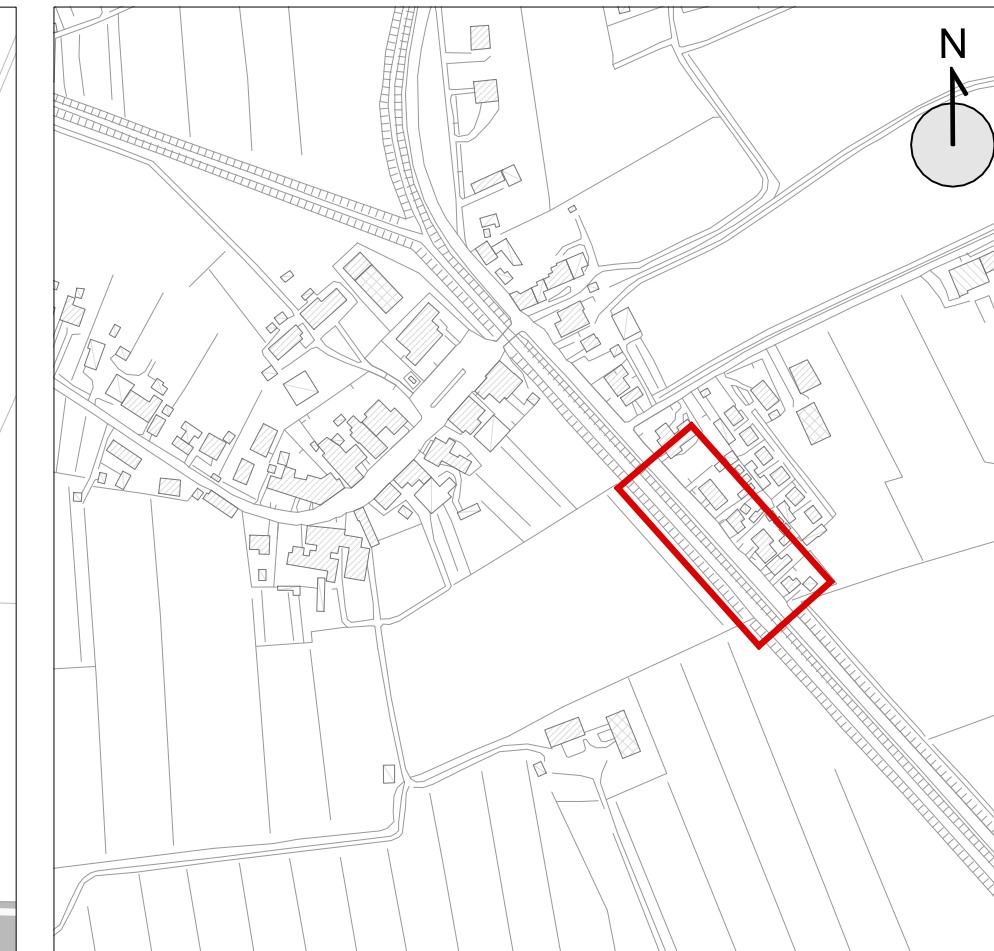
Arch. Luigi Vicenzetti
Viale della Pace, n. 24/C Rovigo
328 7041287
luigivicenzetti@gmail.com

IL RESPONSABILE DEL PROCEDIMENTO

Geom. Riccardo Resini



Planimetria sottoservizi - scala 1:200



Individuazione dell'ambito di progetto

LEGENDA

Limite intervento

SOTTOSERVIZI ESISTENTI

Canalina esistente

SOTTOSERVIZI DI PROGETTO

Nuovo pozzetto caditoia con griglia piana 40x40 cm in ghisa sferoidale

Caditoia in ghisa da sostituire con griglia piana

Nuovo pozzetto caditoia tipo Padova con griglia curva 40x50 cm in ghisa sferoidale

Pozzetto esistente da rialzare illuminazione pubblica

Tubo in PVC DB 200-250 nuova linea acque bianche

N.B. La posizione delle reti è da ritenersi puramente orientativa con possibili discordanze tra la situazione reale e quella evidenziata nella cartografia. Per l'esatta indicazione di cavi e condotte è necessario provvedere a saggi in loco prima dell'inizio delle lavorazioni.